

# 関西電力送配電からのお願い

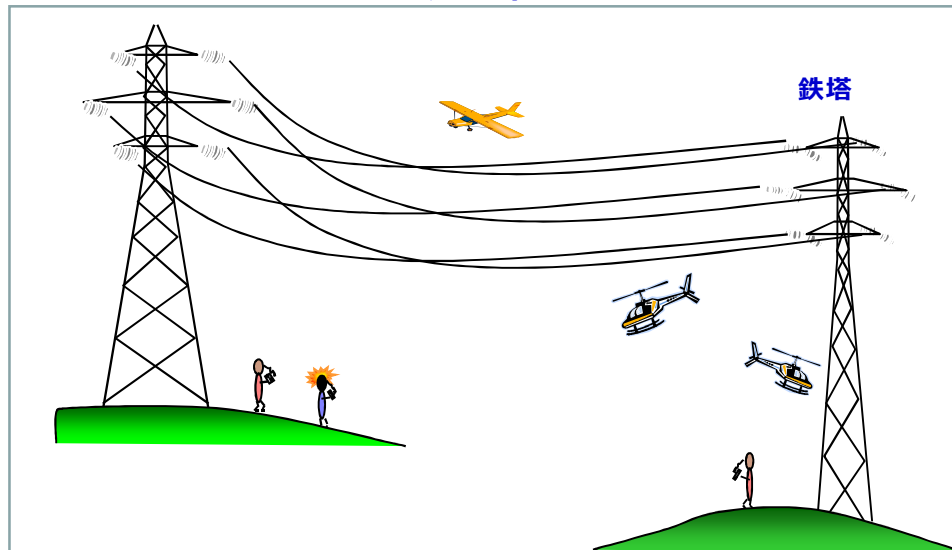
## ラジコン航空機は、間近に電線のない所で飛ばして下さい。

ラジコン航空機が電線に接触すると電線が傷つき、公共施設や工場、ご家庭など広範囲が停電し、多くの皆さまにご迷惑をおかけすることになります。また、当社設備に接触することにより賠償責任など多くの責任問題を問われかねませんので、次の点に十分注意して下さい。

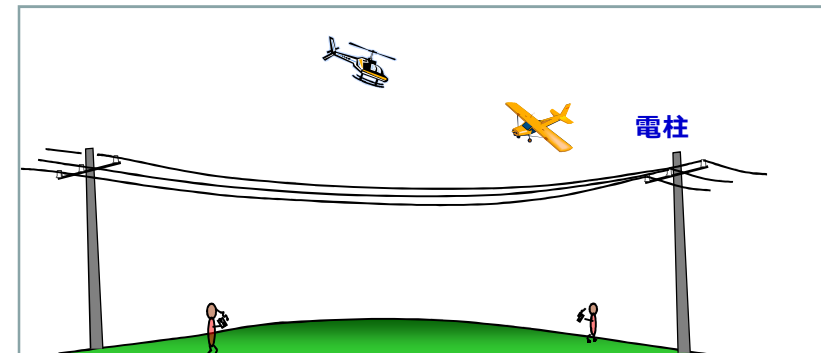
(1) 飛行エリアを決める時にはラジコン航空機の飛行性能を考慮して、電線と離すようにして下さい。  
\* 電線は見えにくいので、事前に鉄塔や電柱から電線を見つけて下さい。

(2) 万が一、電線や鉄塔・電柱に接触したり、引っかかった場合はお近くの関西電力送配電までご連絡下さい。  
\* 切れた電線に触ったり、鉄塔・電柱に昇る行為は絶対にしないで下さい。感電や墜落の恐れがあります。

### 送電線



### 配電線



ご協力お願いします！！

連絡先については、関西電力送配電のホームページをご確認ください。 <https://www.kansai-td.co.jp/supply/accident-prevention/>



 関西電力送配電